

# PESTA RUMEGATOARELOR MICI PROGRAM GLOBAL DE ERADICARE



DACĂ SUSPECTAȚI UN CAZ DE PPR, CONTACTAȚI AUTORITATEA LOCALĂ SAU MEDICUL VETERINAR CÂT MAI CURÂND POSIBIL

## SEMNE CLINICE

- Tuse.
- Apatie, abatere.
- Diaree.
- Dificultăți de respirație.
- Bot și nari uscate și crapate.
- Secretii nazale și oculare.
- Febră.

Fiți atenți

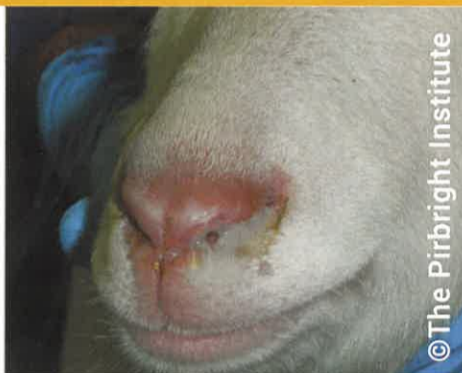


Afectează  
ovinele și  
caprinele.

Moarte  
subită, în  
special la  
capre.

## RECUNOAȘTEREA BOLII

Secretii/ scurgeri nazale. oculare și bucale, inițial de o consistență subtilă și clară, devenind mai apoi groasă și galbuie.



Leziuni bucale, animalul nu mai mănâncă.



## CUM SE RĂSPÂNDEȘTE

### CONTACT DIRECT CU ANIMALELE

Principala cale de transmitere este prin contact direct cu animalele și prin inhalare. Virusul este prezent în secrețiile nazale și oculare, în urină și fecale.

### MECANISMUL DE TRANSMITERE A BOLII

O altă cale de transmitere este cea mecanică prin particulele virale de pe obiectele inanimite cum ar fi încălțăminte, îmbrăcăminte și/ sau instrumentar veterinar. Cu toate acestea, virusul nu persista în mediu pentru un timp îndelungat.

### ROLUL OAMENILOR

Oamenii nu pot fi infectați de boală, dar pot juca un rol important în răspândirea acesteia. Locurile, cum ar fi piețele de animale, pot favoriza răspândirea bolii.