

CE-AR FI DACA?!



Cum să ne descurcăm și să fim buni cetățeni în
SITUAȚII DE URGENȚĂ

CALENDAR

realizat de



Consiliul Comitatului Essex



Nord Est Sud Ouest
INTERREG IIC

ATTENTION TO WARNING AND READINESS IN EMERGENCIES



Acest calendar a fost conceput și face parte dintr-un material de pregătire și implicare a tinerilor în situații de urgență, pentru creșterea gradului lor de conștientizare în astfel de împrejurări.

ROSANNA BRIGGS MSc, Dip EP, MEPS
Consilier Adjunct în
Serviciul de Planificare pentru Situații de Urgență
CONSILIUL COMITATULUI ESSEX



IANUARIE

IANUARIE						
ZIUA:						
01	02	03	04	05	06	07
08	09	10	11	12	13	14
15	16	17	18	19	20	21
22	23	24	25	26	27	28
			OBSERVAȚII			
29	30	31				

IATĂ CÂTEVA SFATURI SIMPLE

Există mai multe lucruri din viața de zi cu zi pe care le puteți face pentru a vă ajuta singuri în caz de inundații.

NU TRECETI prin apă. Ar putea curge cu repeziciune și este posibil ca apa să fi deteriorat căile de circulație.

AFLAȚI DACĂ strada sau zona în care locuiți este expusă inundației. Puteți să o faceți verificând la autoritățile locale (primărie).

CUTIA ÎN CAZ DE INUNDAȚII este un obiect util pentru întreaga familie. Împachetați într-o cutie de plastic care plutește (poate fi chiar și un lighean) câteva lucruri importante, cum ar fi o lanternă, obiectele preferate, precum și o listă cu numerele de telefon ale serviciilor de urgență protejată într-o folie de plastic.

APELE DIN ȘUVOAIE sunt murdare, de aceea spalați-vă pe mâini înainte de a atinge orice.

PANOURILE DIN SCÂNDURI ȘI SACII CU NISIP de la ușă vor împiedica pătrunderea apei în casă.

NU UITAȚI că și animalele voastre au nevoie de ajutor!





CE FACEM DACĂ SE PRODUC ...

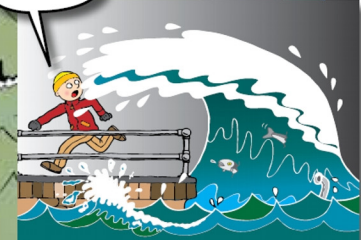
FENOMENE METEO PERICULOASE

E DRĂGUT ...

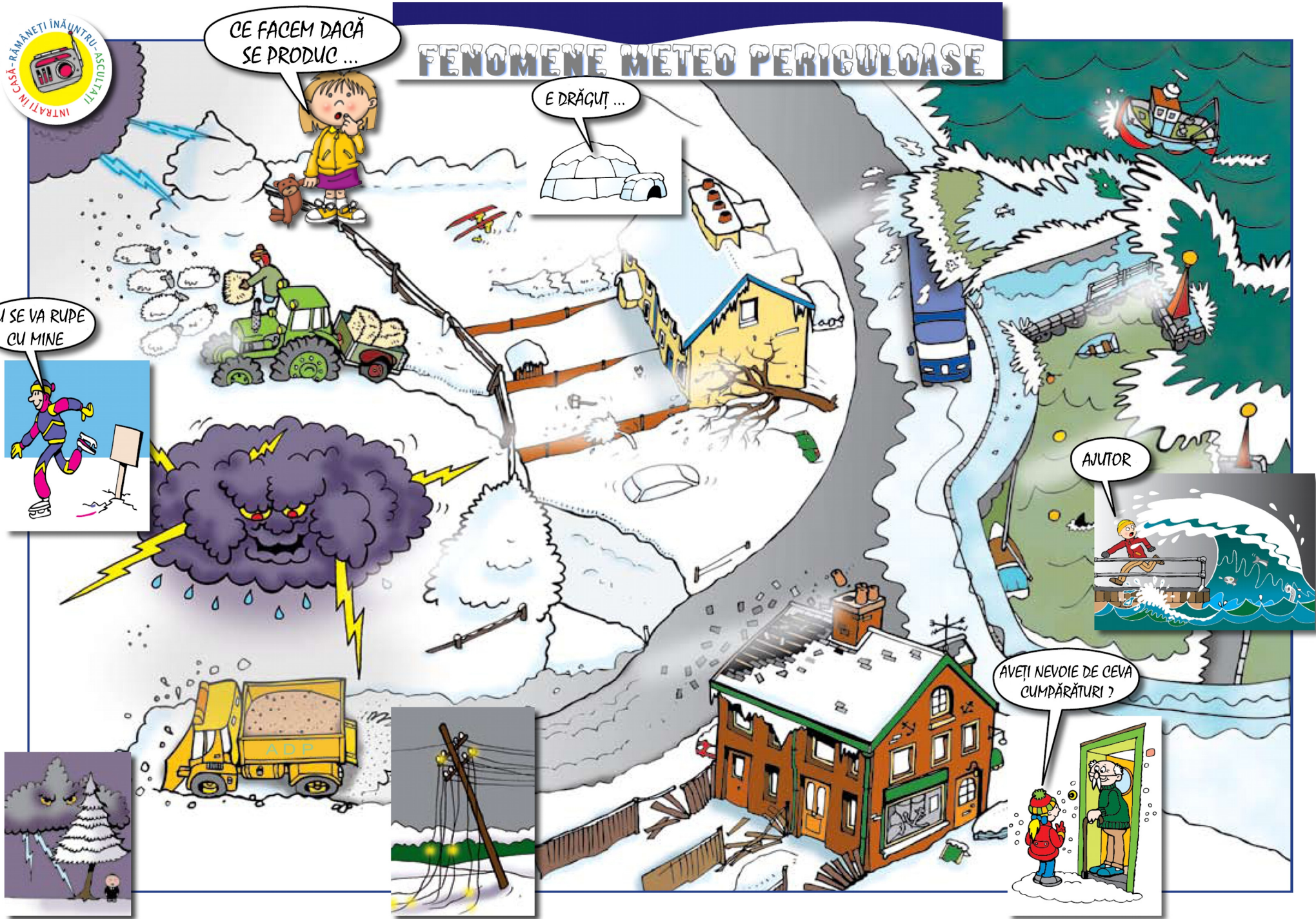
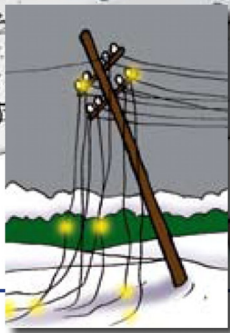
NU SE VA RUPE CU MINE



AJUTOR



AVEȚI NEVOIE DE CEVA CUMPĂRĂȚURI ?



FEBRUARIE

ZIUA:						
01	02	03	04	05	06	07
08	09	10	11	12	13	14
15	16	17	18	19	20	21
22	23	24	25	26	27	28
	OBSERVAȚII					
29						

Când se produc **FENOMENE METEO PERICULOASE** trebuie să știți cum să vă comportați și să ajutați pe alții.

Este foarte distractiv să priviți cum se sparg valurile de țărnam, dar trebuie să o faceți de la o distanță sigură. Este **PERICULOS** dacă stați în apropiere pentru că vă poate lua ușor apa.

Dacă vedeți că cineva este în dificultate, știți cum să apelați serviciile de urgență?

Cei mai mulți dintre noi iubesc zăpada, dar ea poate fi periculoasă. Dacă trebuie să ieșiți, îmbrăcați-vă cu haine groase și spuneți întotdeauna cuiva unde vă duceți.

NU vă plimbați și nici nu patinați pe ape înghețate, s-ar putea ca gheața să nu fie suficient de groasă.

Aveți persoane în vârstă sau cu dizabilități în familie sau în vecini? Ce ar fi să vă oferiți să faceți unele drumuri pentru ei (pentru cumpărături) dacă ei nu pot să o facă?

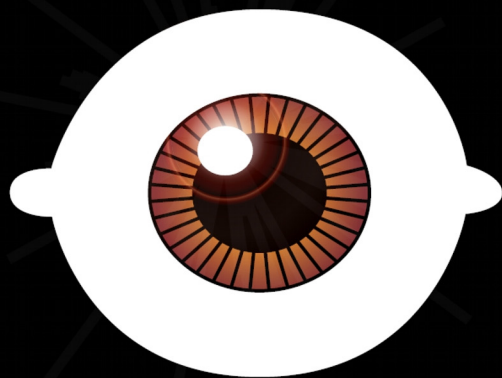
Sunteți siguri că vecinii voștri sunt în siguranță? Ce ar fi să verificați dacă sunt bine?

CE FACEM DACĂ
SE PRODUCE ...

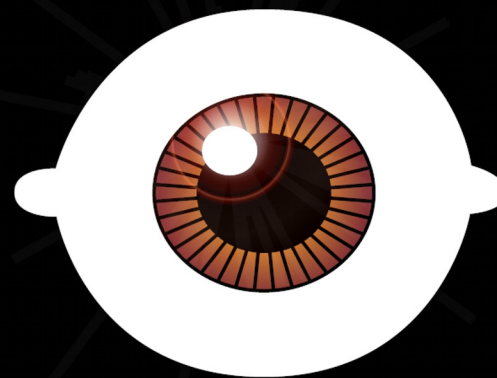


O PANĂ DE EXBENT

UNDE AM PUS
LANTERNA ?



CARE LANTERNĂ ?



MAMA TE-A RUGAT
SĂ I EI BATERII NOI ..



CEL PUȚIN
O SĂ ÎMI ȚINĂ
DE CALD.



MARTIE

ZIUA:

01	02	03	04	05	06	07
08	09	10	11	12	13	14
15	16	17	18	19	20	21
22	23	24	25	26	27	28
			OBSERVAȚII			
29	30	31				

Dacă se produce o **PANĂ DE CURENT** știți unde puteți găsi o **lanternă** sau **lumânări și chibrituri**?

DACĂ TREBUIE SĂ FOLOȘIȚI LUMÂNĂRI, FOLOȘIȚI-LE ÎN DEPLINĂ SIGURANȚĂ

Puneți-le într-un suport potrivit, departe de mobilier și perdele și la o distanță de cel puțin 10 cm între ele.

Nu le mutați când sunt aprinse și nu vă aplecați deasupra flăcării.

Dacă aveți o pană de curent pe vreme rece, îmbracați-vă cu haine călduroase.



ACCIDENT INDUSTRIAL

AM PIERDUT-O DE MAMI! UNDE O S-O GĂSESC?

CE-AR FI DACĂ S-AR PRODUCE UN ...

DACĂ SUNAȚI ÎN CLUMĂ LA 112, MAȘINILE SERVICIILOR DE URGENȚĂ AR PUTEA AJUNGE TÂRZIU LA LOCUL UNDE EXISTĂ O URGENȚĂ REALĂ IAR CINEVA AR PUTEA FI RĂNIT - SAU **CHIAR** AR PUTEA MURI

STAȚI ÎN INTERIOR, ASCULTAȚI RADIOUL, UITAȚI-VĂ LA ȘTIRI, AȘTEPTAȚI SĂ SE LINIȘTEASCĂ TOTUL!

AM PIERDUT-O DE ANA. O SĂ ȘTIE UNDE SA MĂ GĂSEASCĂ?

INTRATI ÎN CASĂ - RĂMĂNEȚI ÎNĂUNTRU-ASCULTAȚI

DUCEȚI-MĂ LA LOCUL DEZASTRULUI



APRILIE

ZIUA:

01	02	03	04	05	06	07
08	09	10	11	12	13	14
15	16	17	18	19	20	21
22	23	24	25	26	27	28
29	30	OBSERVAȚII				

Dacă se produce un accident industrial, incendiu sau explozie în apropierea voastră, vă rugăm NU vă duceți să priviți - este periculos și ați putea împiedica serviciile de urgență să își facă treaba.

INTRATI ÎN CASĂ, închideți toate ferestrele și ușile. DACĂ NU PUTEȚI AJUNGE ACASĂ CĂUTAȚI ADĂPOST ÎNTR-O CLĂDIRE PUBLICĂ SAU ÎN LOCUL SPRE CARE SUNTEȚI ÎNDRUMAȚI DE AUTORITĂȚI.

RĂMÂNEȚI ÎNĂUNTRU, nu intrați în panică.

ASCULTAȚI știrile transmise de posturile de radio și televiziune.

Anunțați serviciile de urgență dacă există persoane în vârstă sau cu dizabilități pe strada voastră.

Dacă pe timpul unei situații de urgență nu sunteți împreună cu familia, ALĂTURAȚI-VĂ UNUI GRUP DE PERSOANE ADULTE SAU UNUI POLIȚIST.



ACCIDENT **PUTER**

CE FACI DACĂ VEZI UN ...



BICICLISTUL A AVUT NOROC

CĂMIONUL A TREBUIȚ SĂ FRÂNEZE PUTERNIC

CĂINELE A TRAVERSAT DRUMUL

DACĂ SUNAȚI ÎN GLUMĂ LA 112, MAȘINILE SERVICIILOR DE URGENȚĂ AR PUTEA AJUNGE TÂRZIU LA LOCUL UNDE EXISTĂ O URGENȚĂ REALĂ IAR CINEVA AR PUTEA FI RĂNIT - SAU **CHIAR** AR PUTEA MURI

AUUU!

VEȚI AJUNGE ÎN CURÂND LA SPITAL

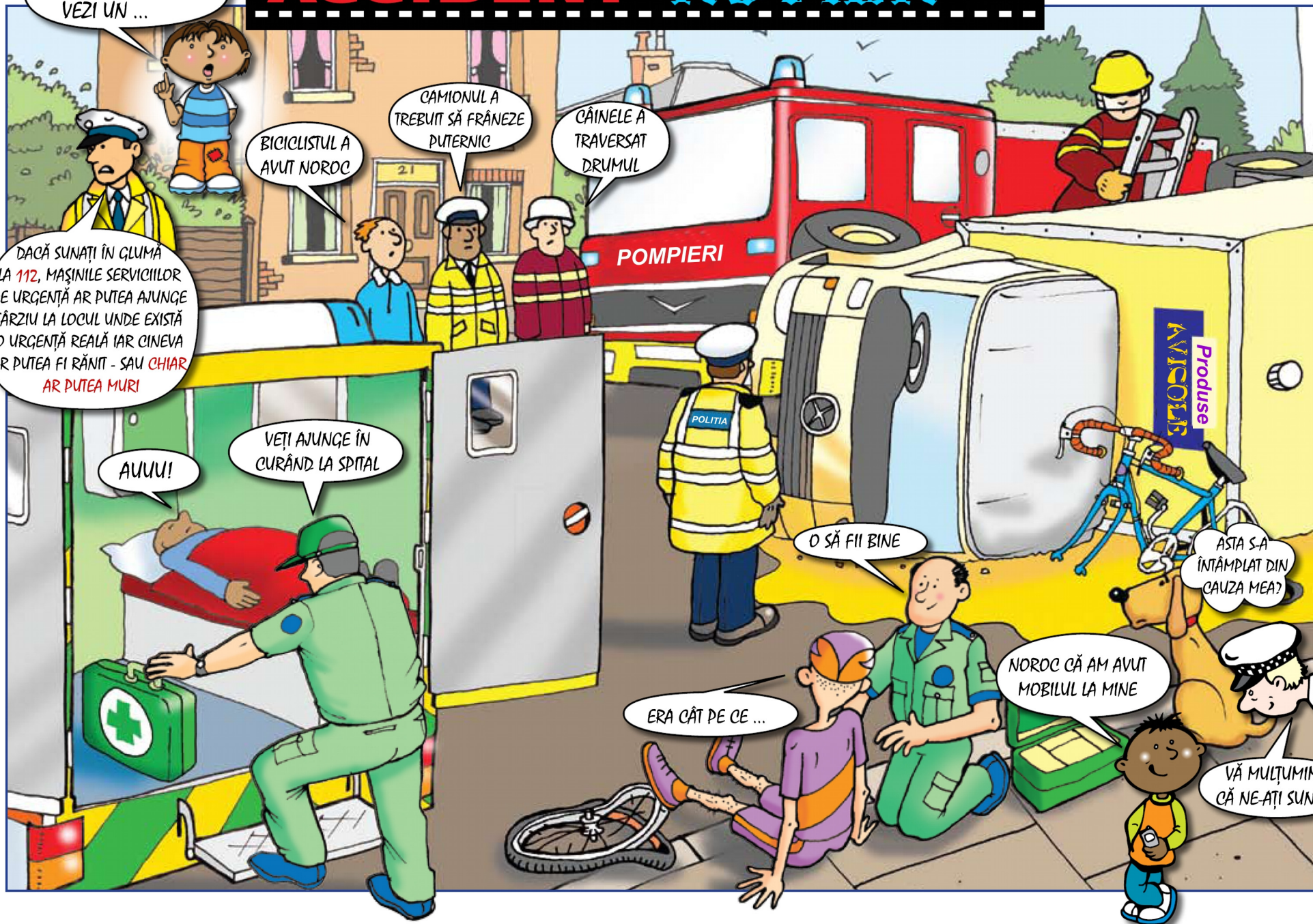
O SĂ FII BINE

ASTA SA ÎNTÂMPLAT DIN CAUZA MEA?

NOROC CĂ AM AVUT MOBILUL LA MINE

ERA CÂT PE CE ...

VĂ MULȚUMIM CĂ NE-AȚI SUNAT



MAI

ZIUA:

01

02

03

04

05

06

07

08

09

10

11

12

13

14

15

16

17

18

19

20

21

22

23

24

25

26

27

28

OBSERVAȚII

29

30

31

CE AR TREBUI
SĂ FACETI DACĂ VEDEȚI
UN ACCIDENT RUTIER?



**SUNAȚI IMEDIAT
LA 112!**



IUNIE

ZIUA:						
01	02	03	04	05	06	07
08	09	10	11	12	13	14
15	16	17	18	19	20	21
22	23	24	25	26	27	28
		OBSERVAȚII				
29	30					

Folosim multe forme de comunicare, dar semnele și sunetele sunt cele mai prezente în viața de zi cu zi. Toate semnalele luminoase, sirenele, claxoanele, fluierele, clopotele ne atrag atenția în fiecare zi.

Puteți spune care este diferența între sirena unei ambulanțe, a unei mașini de poliție sau a unei mașini de pompieri? Ele sunt diferite! Avertismentele de inundații sunt date de obicei de sirene ale căror sunete tânguitoare provoacă fiori pe șira spinării. Clopotele bisericilor sunt și ele des folosite pentru avertizare. Farurile și semnalele sonore de ceață atrag atenția navelor în caz de furtună și de existența pericolului de coliziune cu stâncile.

Luminile albastre intermitente, telefoanele, televiziunea, radioul și mesajele text sunt și ele mijloace de comunicare a mesajelor de avertizare.

Lăsați calea liberă mașinilor de intervenție dacă auziți sunetul sirenelor de avertizare!

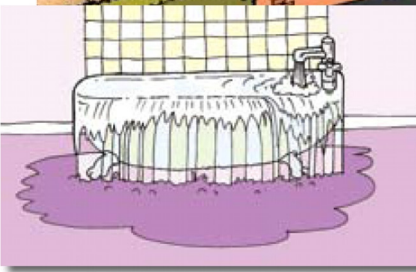


PROTECȚIA LOCUINȚEI

SESIZAȚI
POSSIBILELE PROBLEME DIN
ACEASTĂ IMAGINE?



DACĂ SUNAȚI ÎN GLUMĂ
LA 112, MAȘINILE SERVICIILOR
DE URGENȚĂ AR PUTEA AJUNGE
TÂRZIU LA LOCUL UNDE EXISTĂ
O URGENȚĂ REALĂ IAR CINEVA
AR PUTEA FI RĂNIT - SAU **CHIAR**
AR PUTEA MURI



IULIE

ZIUA:

01	02	03	04	05	06	07
08	09	10	11	12	13	14
15	16	17	18	19	20	21
22	23	24	25	26	27	28
			OBSERVAȚII			
29	30	31				

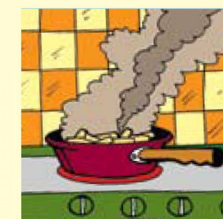
Aveți grijă când gătiți,
nu lăsați vasele pe foc
nesupravegheate!

Fiți atenți să nu
supraîncălziți prizele.

Opriti pe timpul nopții
echipamentele electrice
neutilizate.

Nu lăsați
nesupravegheate
focurile în aer liber sau
grătarele.

**ÎN CAZ DE INCENDIU,
IEȘIȚI DIN CASĂ,
RĂMÂNEȚI AFARĂ,
SUNAȚI LA 112
PENTRU A CHEMA
POMPIERII!**



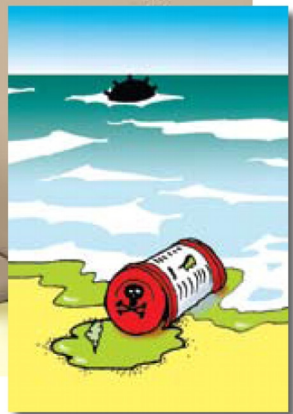


TOȚI IUBIM VACANȚELE
DAR UNEORI POT FI...

VACANȚE DE COȘMAR

AJUTOR!

AJUTOR!



În caz de urgență
sunajă la 112
sau chemați
salvamarul!



AUGUST

ZIUA:

01

02

03

04

05

06

07

08

09

10

11

12

13

14

15

16

17

18

19

20

21

22

23

24

25

26

27

28

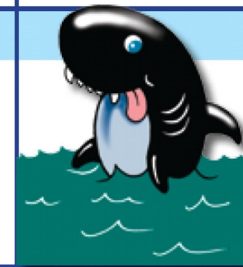
OBSERVAȚII

29

30

31

Feriți-vă
de animalele
periculoase!



VACANȚELE înseamnă distracție, dar pot să ia o întorsătură neplăcută dacă nu sunteți atenți.

Dacă înotați în mare, verificați întâi că salvamarii sunt pe plajă. Respectați avertismentele steagurilor arborate și aveți mare grijă cu saltelele pneumatice. Dacă vedeți că cineva se află în dificultate, alertați serviciile de urgență sau salvamarii.

Dacă vă aflați în străinătate, țineți minte să traversați străzile cu atenție, traficul s-ar putea desfășura altfel decât sunteți obișnuiți (ca în Anglia, de exemplu).

NU săpați în stânci sau dune, s-ar putea prăbuși.

Fiți atenți la pietrele din apă și la valuri pentru că este ușor să vă dezechilibrați și să vă tăiați.

Respectați locul unde vă petreceți vacanța. Nu lăsați în urma voastră gunoi sau sticle sparte.

Dacă găsiți obiecte aduse de apă care pot reprezenta un pericol - recipiente cu substanțe chimice, sunați la 112 și anunțați serviciile de urgență.

NU UITAȚI:

- PĂLĂRIA;
- CREMA DE PROTECȚIE SOLARĂ;
- STICLA DE APĂ.

DRUMETII

FII PREVĂZĂTORI
CÂND PLECAȚI ÎN

AȘ FI VRUT SĂ FI
ÎNVĂȚAT SĂ CITESC
HĂRȚILE ...



NU SUNT ÎMBRĂCĂȚĂ
POTRIVIT, NU-L AȘA?

AI ADUS CU TINE TRUSA
DE PRIM AJUTOR ȘI APĂ
DE BĂUT?

FII ATENT!
EȘTI PEEA APROAPE
DE MARGINE

- ÎNCHIDEȚI UȘA ÎN URMA
VOASTRĂ
- NU DISTRUGEȚI NATURA
- NU HĂRȚUIȚI ANIMALELE
DOMESTICE
- ȚINEȚI ÎN LESĂ CÂINII
CARE VĂ ÎNSOȚESC
- PROTEJAȚI MEDIUL
ÎNCONJURĂTOR

HEI, FII ATENT!

DĂ-TE LA O PARTE!
VREAU SĂ TREC

UNELE RĂURI SUNT
FOARTE REPEZI, NU ÎNOTAȚI
ÎN ZONE DE CARE NU LE
CUNOAȘTEȚI.



SEPTEMBRIE

ZIUA:

01

02

03

04

05

06

07

08

09

10

11

12

13

14

15

16

17

18

19

20

21

22

23

24

25

26

27

28

OBSERVAȚII

29

30



Ne place plimbarea în aer liber, numai că trebuie să urmăm câteva reguli de bază pentru a evita producerea unor situații de urgență.

NU PLECAȚI SINGURI LA DRUM!

Spuneți cuiva unde vă duceți și la ce oră vă întoarceți.

Asigurați-vă că purtați îmbrăcămintea și echipamentul potrivite pentru orice vreme; nu este recomandat să urcați la înălțime dacă sunteți încălțat cu pantofi cu toc.

Luați apă la voi apă și șepci, dacă se anunță vreme foarte caldă.

Când luați parte la activități care prezintă un anumit grad



de risc, cum ar fi cursele de canoe sau ascensiunile, faceți aceste lucruri numai sub supravegherea unor persoane calificate și folosiți echipamentul de siguranță pus la dispoziție, dacă nu vreți să faceți o "călătorie" cu elicopterul de salvare.

CUM SĂ DEVII

UN BUN CETĂȚEAN

VENIȚI REPEDE,
ARDE ȘCOALA!

HA! HA!
HA! HA!

ÎN ACEASTĂ IMAGINE SUNT
EXEMPLE DE COMPORTAMENT
BUN ȘI RĂU. CE PĂRERE
AVEȚI?

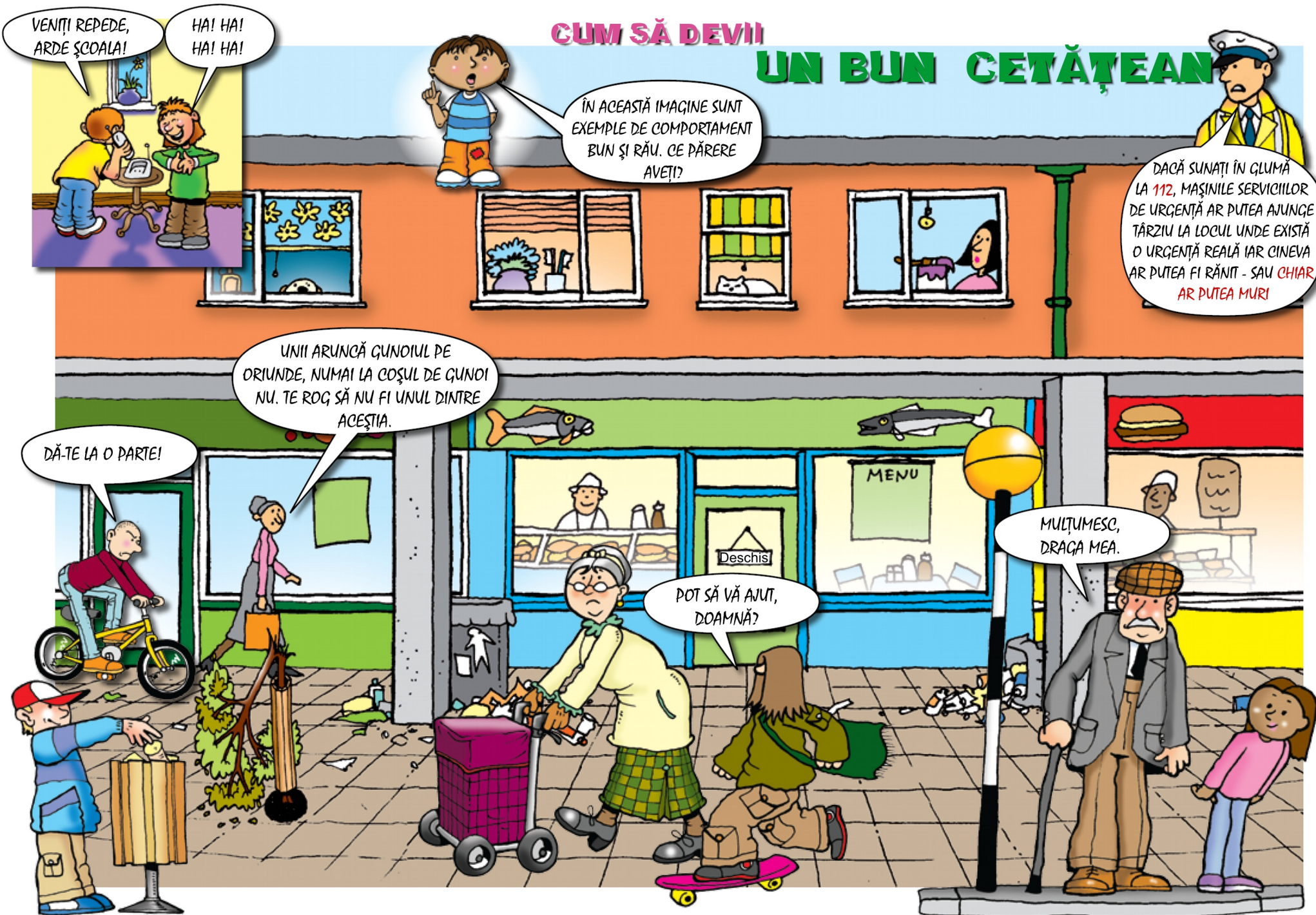
DACĂ SUNAȚI ÎN GLUMĂ
LA 112, MAȘINILE SERVICIILOR
DE URGENȚĂ AR PUTEA AJUNGE
TÂRZIU LA LOCUL UNDE EXISTĂ
O URGENȚĂ REALĂ IAR CINEVA
AR PUTEA FI RĂNIT - SAU **CHIAR**
AR PUTEA MURI

UNII ARUNCĂ GÂNDIUL DE
ORIUNDE, NUMAI LA COȘUL DE GÂNDI
NU. TE ROG SĂ NU FI UNUL DINTRE
ACEȘTIA.

DĂ-TE LA O PARTE!

POT SĂ VĂ AJUT,
DOAMNĂ?

MULȚUMESC,
DRAGA MEA.



OCTOMBRIE

ZIUA:

01	02	03	04	05	06	07
08	09	10	11	12	13	14
15	16	17	18	19	20	21
22	23	24	25	26	27	28
29	30	31	OBSERVAȚII			

A fi un bun cetățean poate însemna multe lucruri - bune maniere, bunăvoință și un comportament civilizat, în general. Acesta este un început. Veți descoperi că oamenii răspund cu plăcere la bunele maniere.

A avea grijă și a fi conștient de existența deșeurilor menajere și de problemele de mediu, a fi atent la bunăstarea celorlalți reprezintă, de asemenea, aspecte importante în viață.

Fiți respectuoși și săriți în ajutorul celor în vârstă sau al celor mici.

Respectul pentru alte culturi sau credințe arată că sunteți persoane mature, capabile să devină buni cetățeni.

Rețineți aceste reguli simple de comportament și, la nevoie, amintiți-le și adulților.



ÎN CAZ DE URGENȚĂ, ESTE BINE SĂ CUNOAȘTEȚI NOȚIUNI DE ACORDARE A PRIMULUI AJUTOR ȘI DE IGIENĂ

PRIM AJUTOR

și igienă



Găsiți pe cineva dispus să joace rolul pacientului



Cereți să fiți învățați despre măsurile de Prim Ajutor



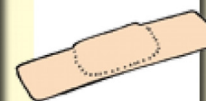
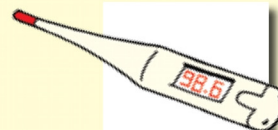
tușea și strănutul răspândesc bolile, așa că încercați să le țineți numai pentru voi. Spălarea mâinilor este un factor important în păstrarea unei bune igiene. Când vă spălați, cântați "Mulți ani trăiască" de două ori, ca să vă dați seama cât ar trebui să dureze spălarea pe mâini.



Pentru a preveni sufocarea, persoana care și-a pierdut cunoștința trebuie așezată în poziție laterală, stabilă



Ce se află în trusa ta de prim ajutor?
Ai una?
Unde o păstrezi?



Ar trebui să chem ambulanța?

Iată câteva situații în care este vital să chemați ambulanța, deși cunoașterea modului de acordare a primului ajutor poate fi foarte utilă: starea de inconștiență sau stări alternative de conștiență și inconștiență, riscul unui atac cerebral, o pierdere masivă de sânge, riscul unei fracturi, riscul unui atac de cord, dificultăți de respirație, arsuri grave, o reacție alergică puternică.



NU SUNAȚI LA 112 DACĂ NU EXISTĂ O URGENȚĂ REALĂ. ALCINEVA AR PUTEA AVEA NEVOIE DE AJUTOR. NU ANUNȚAȚI URGENȚE FALSE!

Nu mișcați niciodată o persoană grav rănită, decât dacă se află într-un pericol iminent.

NOIEMBRIE

ZIUA:

01	02	03	04	05	06	07
08	09	10	11	12	13	14
15	16	17	18	19	20	21
22	23	24	25	26	27	28
29	30	OBSERVAȚII				

TRUSA DE PRIM AJUTOR

Trusa voastră de prim ajutor poate să includă: plasturi, bandaje, bandaje triunghiulare pentru suspendarea brațului, plasturi pentru ochi, ace de siguranță, soluții dezinfectante pentru curățarea rănilor, tifon, termometru, pensetă (pentru așchii), foarfece cu vârful bont, cremă pentru protecție solară (factor 25 sau mai mare pentru copii), spray contra țăntarilor.

Păstrați trusa într-un loc inaccesibil copiilor mici.

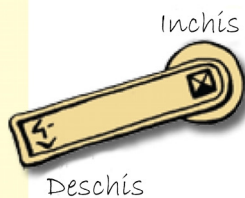
Ați putea avea două truse, una mai mare, pe care să o țineți acasă și una mai mică, de urgență, pentru deplasări.



NU UITAȚI ÎN SITUAȚII DE URGENȚĂ



LANTERNĂ
ȘI BATERII



ÎNTRERUPEȚI
CURENTUL ELECTRIC,
GAZELE ȘI ÎNCHIDEȚI
APA DACĂ TREBUIE
SĂ PĂRĂȘIȚI LOCUINȚA
ÎN SCURT TIMP



TRUSA DE PRIM
AJUTOR



BĂTRÂNII SAU
PERSOANELE
CU DIZABILITĂȚI
DIN FAMILIE
SAU VECINI



LISTA DE
TELEFOANE
UTILE



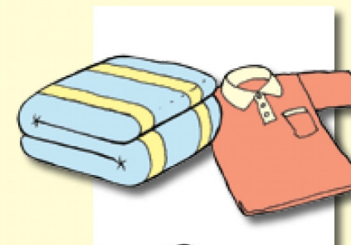
BANI NUMERAR
ȘI CĂRȚI DE CREDIT



RADIO CU
BATERII PENTRU
ASCULTAREA
POSTURILOR
LOCALE



TELEFONUL
MOBIL



ÎMBRĂCĂMINTE ȘI
AȘTERNUTURI/
PĂTURI

NU UITAȚI DE
ANIMALELE VOASTRE
ȘI DE OBIECTELE
CU VALOARE
SENTIMENTALĂ



RECIPIENTE CU
APĂ ȘI CONSERVE
ÎNCHISE ERMETIC



CHEILE DE LA
CASĂ ȘI MAȘINĂ.
DEPOZITAREA ÎN
LOC SIGUR A
OBIECTELOR DE
VALOARE



CUTIE ÎN CAZ DE
INUNDAȚII



DECEMBRIE

ZIUA:

01	02	03	04	05	06	07
08	09	10	11	12	13	14
15	16	17	18	19	20	21
22	23	24	 25	26	27	28
29	30	31	OBSERVAȚII			

Așa cum spun cercetașii,
"FIȚI PREGĂTIȚI!"

Cele mai multe măsuri de precauție sunt doar o chestiune de bun simț. Este probabil ca dezastrelor să nu se producă, dar, fiind pregătiți vă puteți ajuta familia aproape în orice situație.

